

Comune di Orbetello:  
 Sindaco: Andrea Casamenti  
 Assessore urbanistica: Susa Taglia  
 Responsabile del procedimento: Arch. Francesca Olivari  
 Garante della comunicazione e ufficio urbanistica: segretario generale Giovanni La Porta

Raggruppamento temporaneo:  
 Arch. Silvia Viviani  
 progettista e coordinatore  
 Gruppo di lavoro:  
 Arch. Francesca Masi  
 Arch. Susa Taglia  
 Elaborazioni grafiche e GIS:  
 Barbara Croci, Lorenzo Zappi

Epsus - Musa srl  
 Gruppo di lavoro:  
 Arch. Luigi Piagnone  
 Arch. Eleonora Gianini

Cresme Ricerche spa  
 Gruppo di lavoro:  
 Dott. Enrico Campanelli  
 Dott. Francesco Tozzi

Apporti specialistici:  
 Pianificazione dello spazio marittimo e di adattamento climatico:  
 Prof. Arch. Francesco Musco  
 Aspetti ecologici, ambientali e naturalistici, flora e fauna marina:  
 Dott. Maurizio De Piro  
 Aspetti geologici, geomorfologici e idrologici idraulici:  
 Studi GeoService srl e Hydrogeo Ingegneria srl

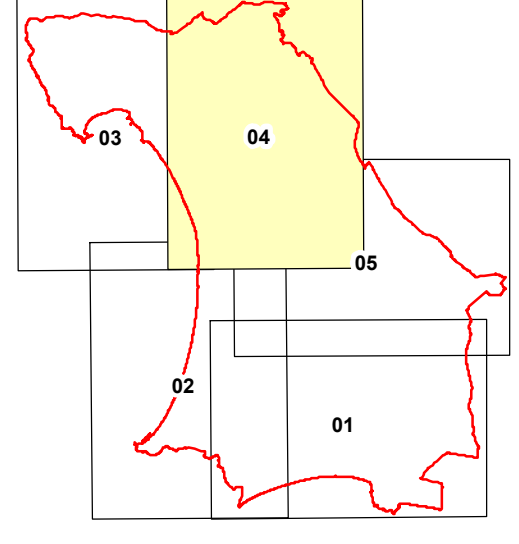


TAVOLA G.03 - Carta Geomorfologica

QUADRO 04

Scale 1:10.000

FASE DI APPROVAZIONE

2020

Comune di Orbetello

Provincia di Grosseto

**LEGENDA**

**FORME, PROCESSI E DEPOSITI DI VERSANTE DOVUTI ALLA GRAVITA'**

- Orlo di scarpata di degradazione
- Area a franosità diffusa
- Area con fenomeni di creep, soliflusso
- Deposito di versante
- Frana quiescente
- Frana attiva

**FORME E DEPOSITI DOVUTI ALLE ACQUE CORRENTI SUPERFICIALI**

- Solco erosivo di ruscellamento concentrato
- Orlo di scarpata di erosione fluviale
- Area di alveo fluviale abbandonato o paleoalveo
- Deposito alluvionale
- Deposito eluvio-colluviale
- Conoide alluvionale
- Area soggetta a ruscellamento concentrato

**FORME E DEPOSITI DI ORIGINE CARSICA**

- Grotta
- Sinkhole attivo o potenzialmente instabile
- Dolina di dissoluzione attiva o potenzialmente instabile
- Aree potenzialmente carsificabili (fonte Regione Toscana)

**FORME E DEPOSITI DI ORIGINE EOLICA**

- Allineamento di dune
- Deposito eolico

**FORME E DEPOSITI DI ORIGINE MARINA**

- Orlo di falesia
- Spiaggia
- Laguna

**DEPOSITI LACUSTRI, PALUSTRI, LAGUNARI E DI COLMATA**

- Deposito palustre, lagunare o di colmata
- Zona umida (area RAMSAR - fonte Regione Toscana)

**FORME, DEPOSITI ED ATTIVITA' ANTROPICHE**

- Area urbanizzata
- Area estrattiva inattiva
- Area estrattiva attiva
- Ripporto antropico
- Discarica di cava

